

# 介護求人ナビ ケアマネ試験 直前対策講座

講師：飯塚慶子

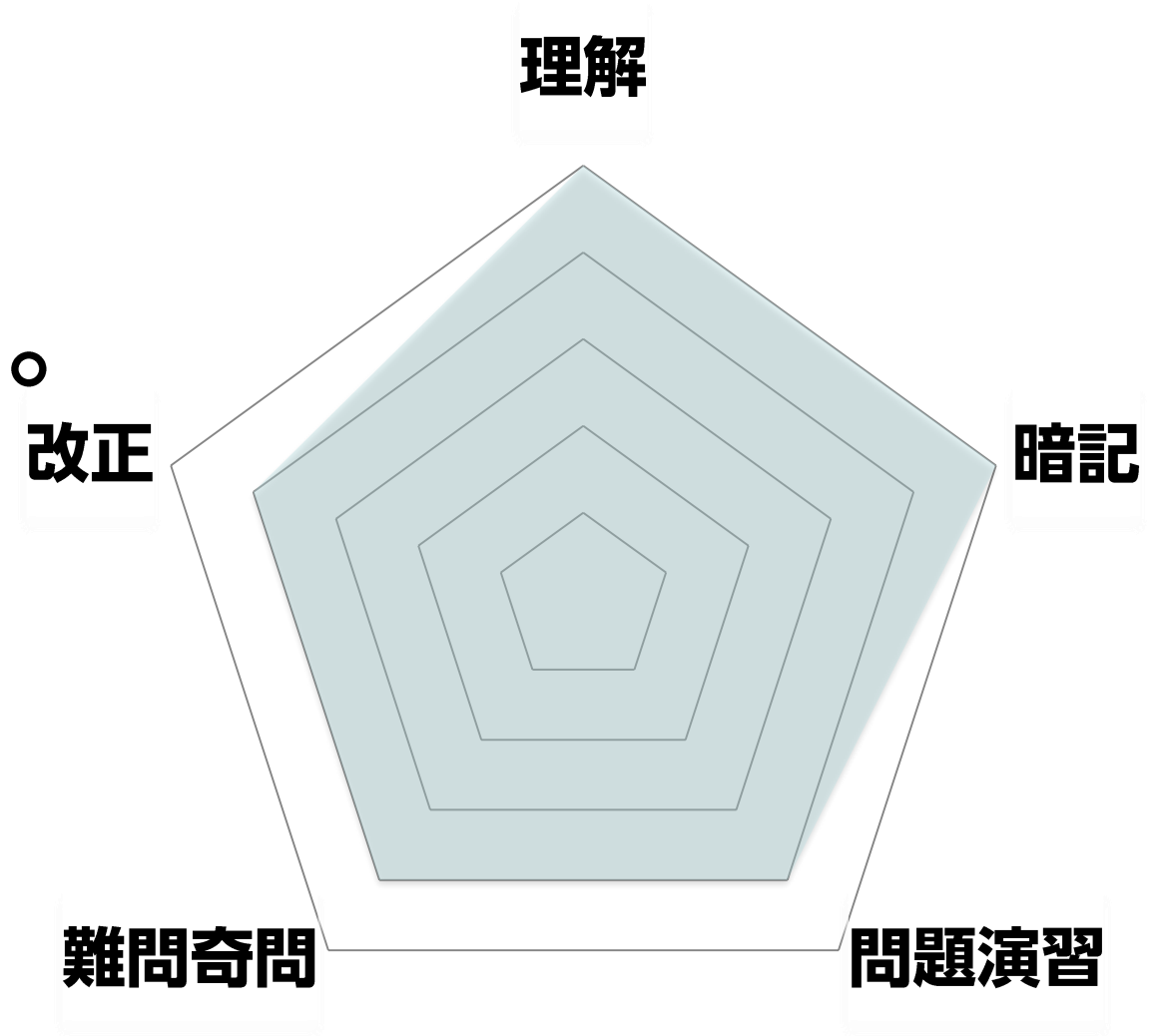
[keikoizuka.com](http://keikoizuka.com)

講義の内容、資料等の著作権は、講師に帰属します（試験問題やイラスト等を除く）。  
事前の承認なく、複製・頒布、録音・配信等の行為をすることはかたくお断りいたします。

# 介護支援分野

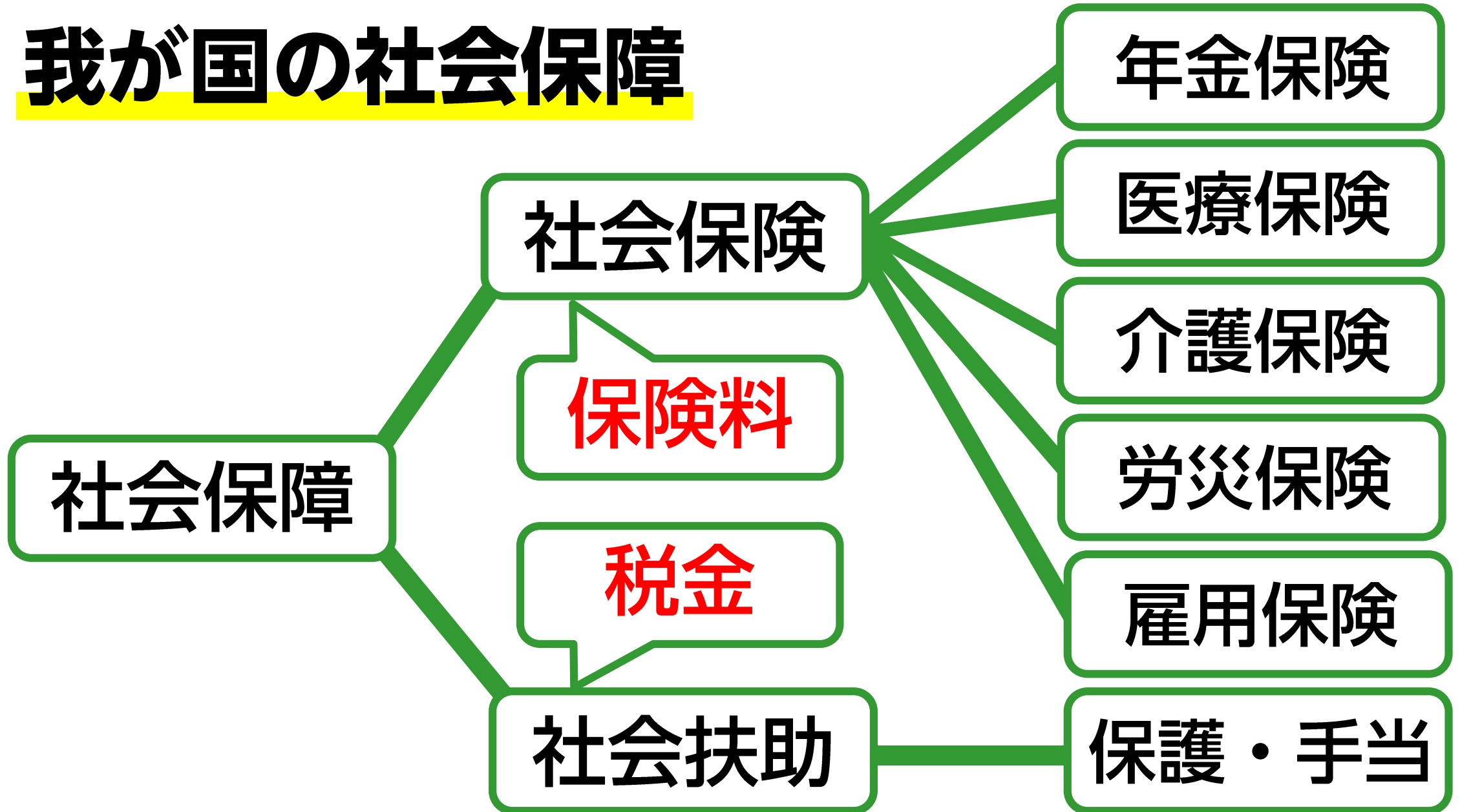
## ■勉強法

合否をわける最難関分野。  
仕組みを理解してから、  
詳細を暗記する。



# 社会保険

# 我が国の社会保障



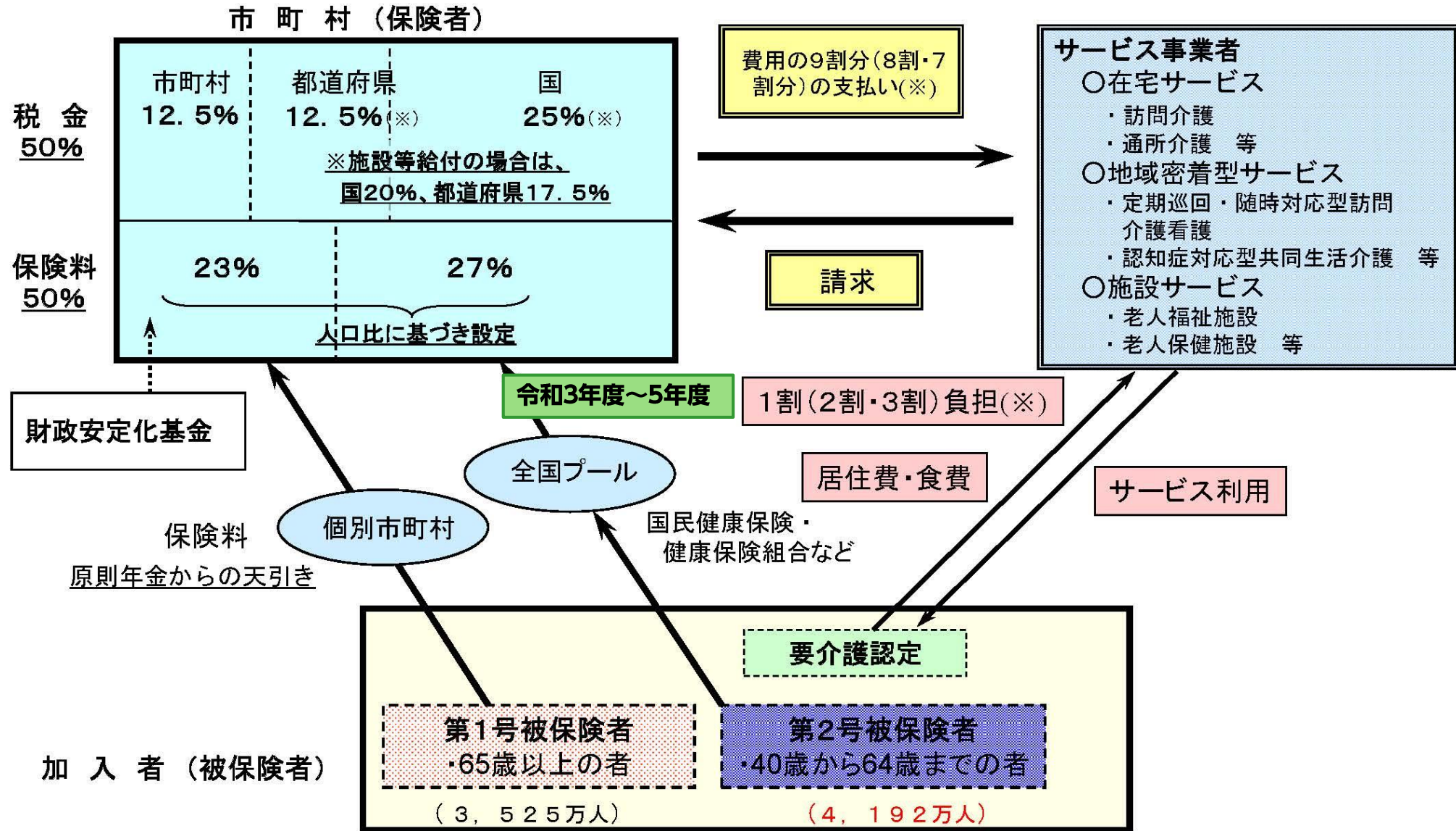
# 予想問題

我が国の  
5つの社会保険を  
答えてください

# 介護保険制度の仕組み

## 保険料

# 介護保険制度の仕組み



資料：介護保険制度の概要  
厚生労働省老健局

(注) 第1号被保険者の数は、「介護保険事業状況報告年報」によるものであり、平成30年度末現在の数である。  
第2号被保険者の数は、社会保険診療報酬支払基金が介護給付費納付金額を確定するための医療保険者からの報告によるものであり、平成30年度内の月平均値である。

(※)一定以上所得者については、費用の2割負担(平成27年8月施行)又は3割負担(平成30年8月施行)。



## 介護保険制度の被保険者(加入者)

- 介護保険制度の被保険者は、①65歳以上の者(第1号被保険者)、②40～64歳の医療保険加入者(第2号被保険者)となっている。
- 介護保険サービスは、65歳以上の者は原因を問わず要支援・要介護状態となったときに、40～64歳の者は末期がんや関節リウマチ等の老化による病気が原因で要支援・要介護状態になった場合に、受けることができる。

	第1号被保険者	第2号被保険者
対象者	65歳以上の者	40歳から64歳までの医療保険加入者
人数	3,525万人 (65～74歳:1,730万人 75歳以上:1,796万人)	4,192万人
受給要件	<ul style="list-style-type: none"> <li>・要介護状態 (寝たきり、認知症等で介護が必要な状態)</li> <li>・要支援状態 (日常生活に支援が必要な状態)</li> </ul>	要介護、要支援状態が、末期がん・関節リウマチ等の加齢に起因する疾病(特定疾病)による場合に限定
要介護(要支援)認定者数と被保険者に占める割合	$\left[ \begin{array}{l} 645万人(18.3\%) \\ 65\sim74歳: 73万人(4.2\%) \\ 75歳以上: 572万人(31.8\%) \end{array} \right]$	13万人(0.3%)
保険料負担	市町村が徴収 (原則、年金から天引き)	医療保険者が医療保険の保険料と一括徴収

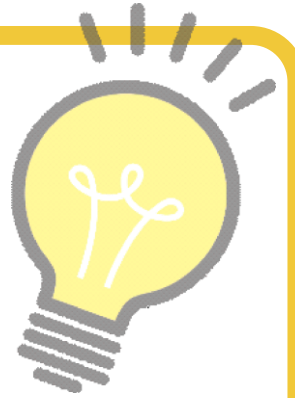
資料：介護保険制度の概要  
厚生労働省老健局

(注) 第1号被保険者及び要介護(要支援)認定者の数は、「介護保険事業状況報告」によるものであり、平成30年度末現在の数である。

第2号被保険者の数は、社会保険診療報酬支払基金が介護給付費納付金額を確定するための医療保険者からの報告によるものであり、平成30年度内の月平均値である。



第1号 被保険者数 認定者割合



いちご 市場 3個  
第1号 18% 3500万人



資料：よくでるポイント&過去問解説、飯塚慶子

# 令和3年度 問題 4

介護保険の第2号被保険者について正しいものはどれか。2つ選べ。

- 1 第2号被保険者は,市町村の区域内に住所を有する40歳以上65歳未満の者すべてである。
- 2 第2号被保険者のうち保険給付の対象者は,特定疾病を原因として要支援・要介護状態になった者である。
- 3 第2号被保険者の保険料は,被保険者が住所を有する市町村が徴収する。
- 4 第2号被保険者の保険料は,地域支援事業のうちの任意事業の財源には充当されない。
- 5 第2号被保険者は,要介護3以上であっても,指定介護老人福祉施設には入所できない。

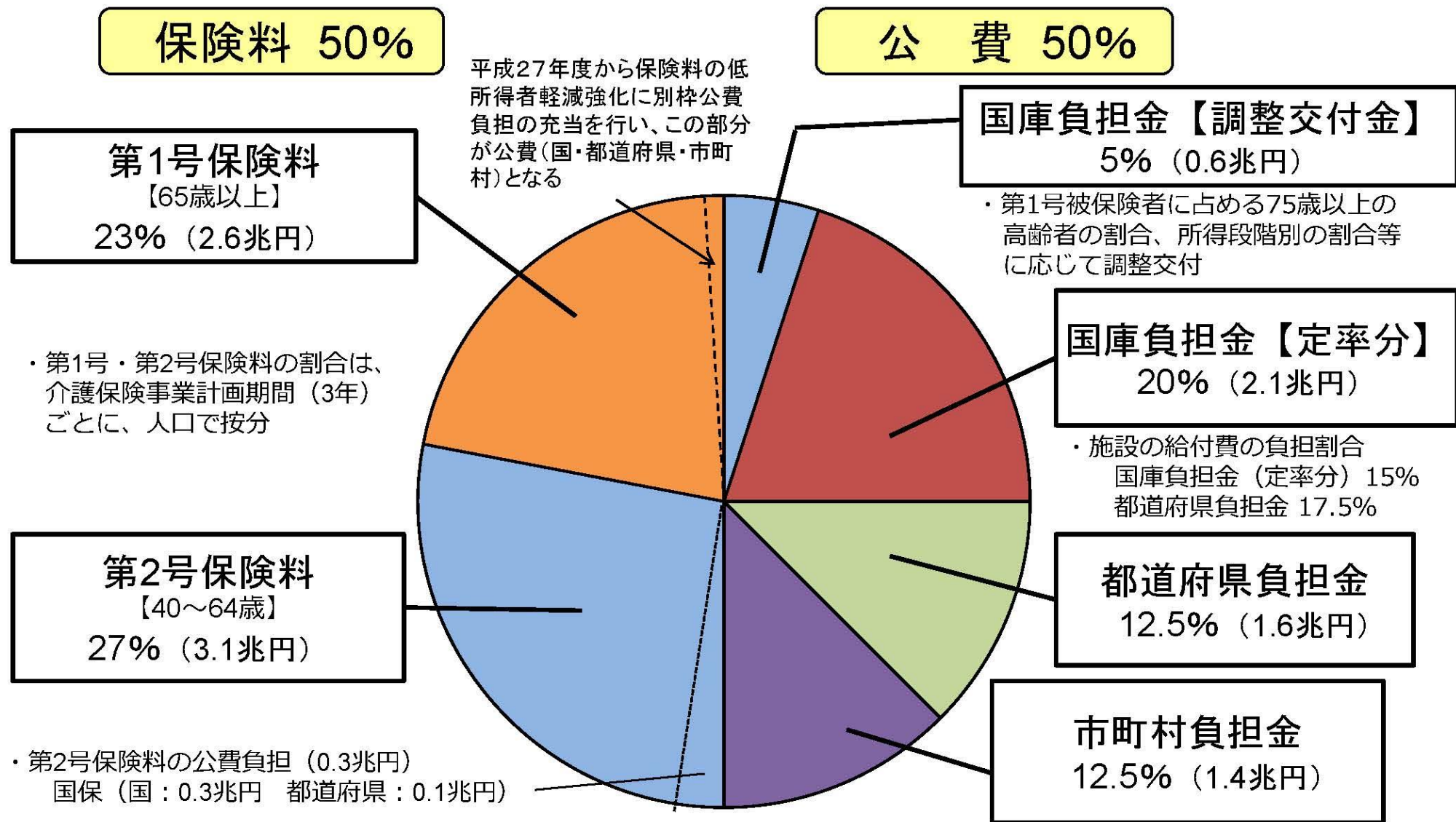
Answer

# 財源構成

# 介護保険の財源構成と規模

(令和2年度予算 介護給付費：11.5兆円)

総費用ベース：12.4兆円



資料：介護保険制度の概要、厚生労働省老健局

※数値は端数処理をしているため、合計が一致しない場合がある。

# 施設の

庭に

イナゴがいると

言いに(い)こう

施設等  
給付費

にわ  
国 20%

いなご  
都 17.5%

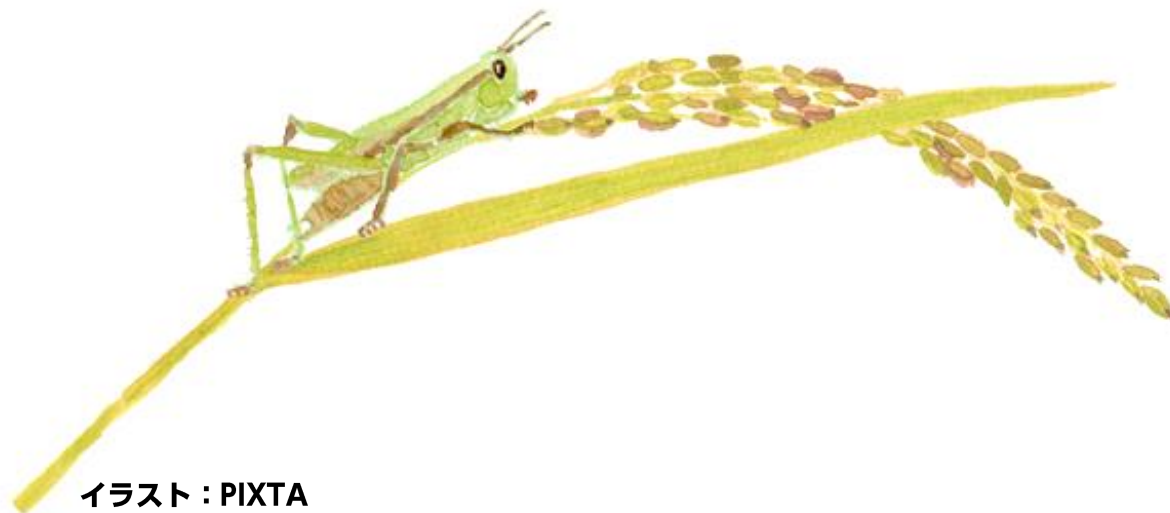
言いにこ  
市 12.5%

居宅  
給付費

国 25%

12.5%

12.5%



イラスト：PIXTA



資料：よくでるポイント&過去問解説 飯塚慶子

# 令和3年度 問題12

介護保険の費用の負担について正しいものはどれか。3つ選べ。

- 1 介護給付及び予防給付に要する費用の50%は、公費により賄われる。
- 2 施設等給付に係る都道府県の負担割合は、17.5%である。
- 3 調整交付金は、国が全額負担する。
- 4 普通調整交付金は、すべての市町村に一律に交付される。
- 5 特別調整交付金は、第1号被保険者総数に占める後期高齢者の加入割合などにより、市町村ごとに算定される。

Answer